



San Diego Unified

SCHOOL DISTRICT

Local Control and Accountability Plan (LCAP) Community Engagement Workshop

Marso 10, 2014
www.sandi.net/lcff

Mga Pag-uusapan

- ❑ Pagpugay at Pagpakilala
- ❑ Pangkalahatang Usapin
- ❑ Walong Lawak ng Uunahing Usapin
- ❑ Pangkat ng Mag-aaral ng Pananagutan
- ❑ Pondo: Paglipat sa LCFF
- ❑ Paghanay ng mga Araling Programa sa Pondo
- ❑ Tatlong Bahagi ng LCAP
- ❑ Workshop
- ❑ Mga Katanungan

Pangkalahatang Usapin



Ano ang Local Control Funding Formula (LCFF) at ang Local Control and Accountability Plan (LCAP)?

LCFF

- ❑ Higit na madali para sa mga paaralang distritong makipagtulungan sa bayan na makilala ang mga dapat unahin sa edukasyon.
- ❑ Mas kaunting kaugnayan sa pondo subali't higit sa pananagutan
- ❑ Ang pormula ay buong pupunduhan pagkatapos ng walong taon

LCAP

- ❑ Isang planong nangangahulugang bibigyang kaalaman ang publiko ng isang paghahanay ng distrito sa mga araling programa, pondo, at ng mga namumuhunan
- ❑ Tatlong (3) taong plano na babaguhin bawa't taon
- ❑ Walong lawak ng uunahin na dapat pag-usapan

Vision 2020



- ❑ Sa bayan, ang San Diego Unified ay nagpatibay ng Vision 2020 bilang isang mahabang-pagpapalano para sa magagawa ng mag-aaral, sisimulan sa taong 2020.
- ❑ Pinagtibay ng State of California ang LCFF at LCAP bilang mga kasangkapang tutulong sa pagpapasiya ng bayan at mamahala sa edukasyon sa pagbalewala sa mga programang walang katuturan.
- ❑ Ang San Diego Unified ay nakatutok sa pagsuporta sa Quality Schools in Every Neighborhood sa pag-usad sa 12 Mga Pananda.
- ❑ Sa pamamagitan ng LCAP Workshop, magkakaroon ng paghanay sa parehong Vision 2020 at sa LCAP State Priorities (8 sa kabuuan)

Ang Hinahanap ng Estado (8)



Naabot ng Mag-aaral

- Nagawa sa mga pamantayang pagsusulit.
- Marka sa Academic Performance Index.
- Bahagi ng mga mag-aaral sa paghahanda sa kolehiyo at karera.
- Bahagi ng English learners na maging matatas sa English.
- Hanay ng English learners na maging matatas sa English.
- Bahagi ng mga mag-aaral na pumasa sa pagsusulit sa Advanced Placement na may markang 3 or mas mataas.
- Bahagi ng mga mag-aaral na nakilalang handa sa kolehiyo sa Early Assessment Program.

Pakikilahok ng Magulang

- Pagsisikap na mahingi ang kuro-kuro ng magulang
- Pag-usad ng pakilahok ng magulang
- Mga lupong nagpapayo ng magulang

Paggamit ng Kurso

- Ang paggamit at pagpasok ng mag-aaral sa malawak na course of study na kinabibilangan ng mga pangunahing paksang aralin at ibang paglilingkod.

Ibang mga Resulta ng Mag-aaral

- Ibang mga pananda ng magagawa ng mag-aaral na kailangan sa lawak ng aralin. Maaaring kabilang ang magagawa sa ibang pagsusulit.

Karaniwang mga Paglilingkod (pagtupad sa Williams requirements)

- Hanay ng mga gurong maling pagtakda/gurong may/walang kredensiyal.
- Paraang magamit ng mag-aaral ang mga kagamitang nakahanay sa pamantayan ng pagtuturo.
- Mga gusaling nasa mabuting kalagayan.

Pagpapatupad ng Common Core State Standards (CCSS)

- Pagpapatupad ng CCSS sa lahat ng mag-aaral kabilang ang paggamit ng mga English learners sa mga pamantayan ng CCSS at ELD.

Kaganapan ng Mag-aaral

- Bilang ng pumapasok sa paaralan.
- Bilang sa talamak na pagliban.
- Bilang ng tumitigil sa Middle school.
- Bilang ng tumitigil sa High school.
- Bilang ng nagsisipagtapos sa mataas na paaralan.

Kalagayan sa Paaralan

- Bilang ng nasuspendeng mag-aaral.
- Bilang ng napapatsik na mag-aaral.
- Mga ibang paraang sinusukat ang katiwasayan at ugnayang ng paaralan.

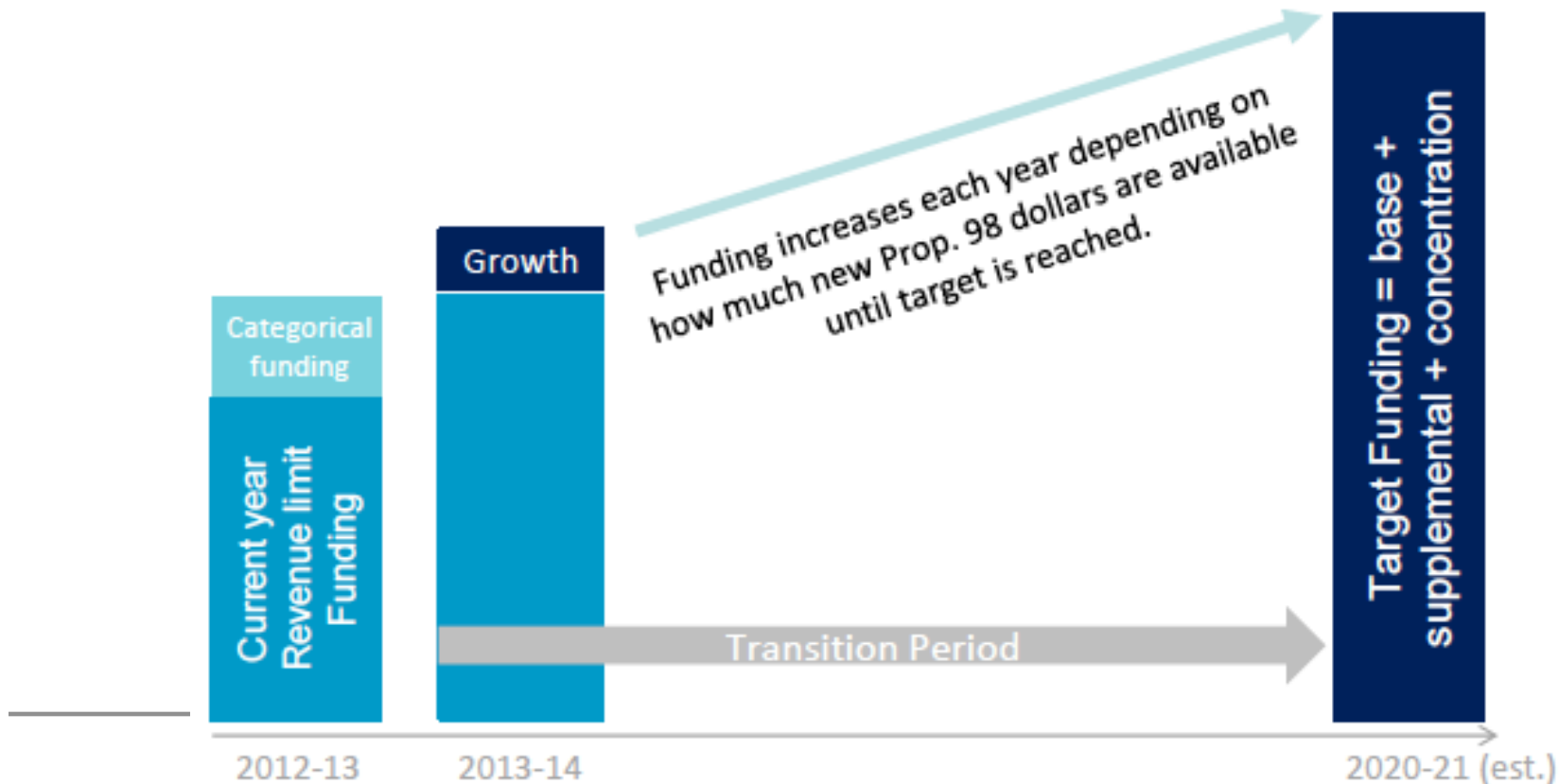
Mga Lupon ng Mag-aaral



- ❑ Mga lupon ng mag-aaral para sa pananagutan (30 o higit pa sa pinakakaunti):
 - Black and/or African American
 - American Indian or Alaska Native
 - Asian
 - Filipino
 - Hispanic and/or Latino
 - Native Hawaiian or Pacific Islander
 - White
 - Dalawa o higit na lahi
 - English Language Learners (ELL)
 - Socioeconomically Disadvantaged (SED)
 - Student with disabilities (SWD)
 - Foster Youth (15 o higit pa sa pinakakaunti)

Paglipat sa Bagong Sistema (LCFF)

- Noong 2013-14, pinakamalapit na agwat tungo sa target ng LCFF na halos 12%
 - Inaasahan ng San Diego Unified na tatanggap ng halos \$30 milyon sa 2013-14 na maabot ang ating target..



Tinatantiyang Pondo para 2014-15

Agwat ng Baitang	Simulang Pongong Ibibigay 2013-14	K-3 (10.4%) at 9-12 (2.6%) Dagdag	Karagdagang Pongong Ibibigay* (20% of base grant for EL, LI, FY)	Concentration Grant* (50% dagdag sa simulang pongong ibibigay batay sa ilang mag-aaral na higit sa 55% na pumapasok sa distrito)
K-3	\$7,012	\$729	\$980	\$321
4-6	\$7,117		\$901	\$295
7-8	\$7,328		\$928	\$304
9-12	\$8,491	\$221	\$1,103	\$362

*Ang Supplemental at Concentration Grants ay batay sa hindi naulit na bilang ng mga mag-aaral na English learners, mahirap ang kabuhayan o inaarugang kabataan.)

LCAP at ang Panahon ng Badyet

• Maglinang ng mga Adhikain at mga Uunahin

- Pag-aralan ang talaan, tingnan ang mga kailangan ng mamamayan
- Tingnan ulit ang mga adhikain ng distrito at paaralan, baguhin at pagtibayin
- Kilalanin at ayusin ang mga paraan at mga gagawin

Patuloy na pakipag-ugnayan at pagsusuri

Taglagas

Taglamig

Tag-init

Tagsibol

• Nalinang na Badyet

- Kilalanin ang pagkukunan
- Mga uunahing pamaraan sa badyet
- Magbigay sa LCAP, badyet sa COE
- Kunin ang pangkalahatang mungkahi ng mga namuhunan sa badyet ng paaralan
- Tapusin ang pagpasiya sa mga kawani

• Isakatuparan

- Simulang ipatupad ang mga plano ng paaralan at distrito
- Pagsasanay at kalendaryong PD para sa mga kawani
- Patuloy na makipag-ugnayan sa mga mamamayan sa pagpapatupad

• Tapusin ang Plano ng Paaralan

- Suriin ang badyet at mga plano sa paaralan kasama ang mga namumuhunan
- Isumite ang plano ng paaralan para sa huling pagtibay School Board
- Magpadala ng sulat ng huling araw ng pagpasok (kung kailangan)

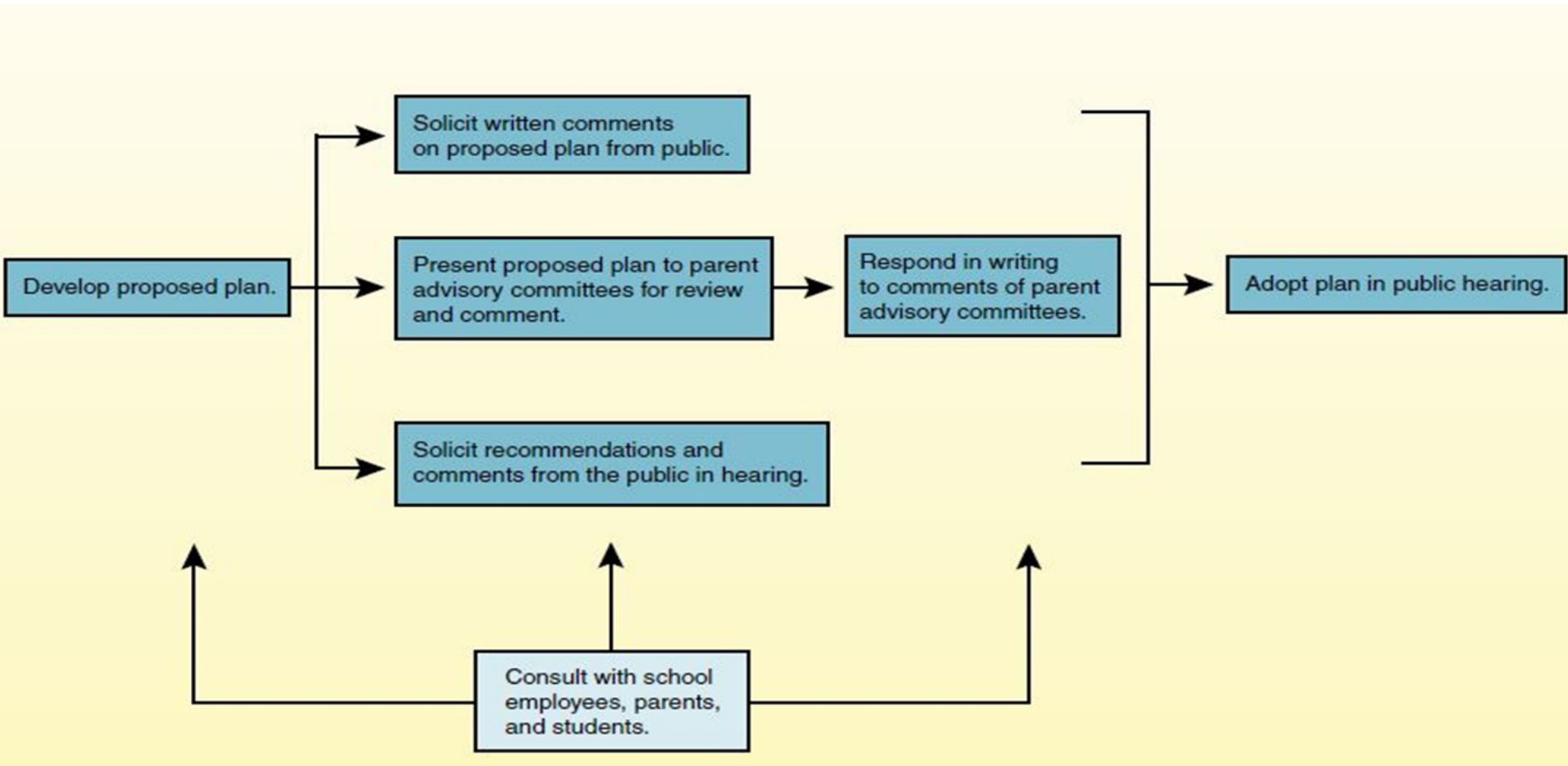
Ang Plano ng Bayan



Ang State Board of Education ay nagtibay ng isang LCAP Template na may 3 pangunahing lawak:

- 1) **Pakikipag-ugnayan ng mga namumuhunan.**
Makipag-ugnayan sa mga mag-aaral, magulang, kawani, at mamamayan sa paglinang ng plano.
- 2) **Mga Pananda sa mga Adhikain at Pagsulong.**
Kilalanin ang mga panukat na tutulong sa patuloy na pag-aaral ng mag-aaral.
- 3) **Mga Hakbang, Paglilingkod, at Gastusin.**
Ilarawan kung papaanong ang mga programa sa aralin ay sinusuportahan ng pagtalakay sa badyet.

Halimbawang Proseso



Ang Ating Proseso



- ❑ Ang Lupong Tagapayo ay ang District English Learner Advisory Committee (DELAC) at ang District Advisory Council (DAC).
- ❑ Paglikha ng isang District 2014/15 LCAP Planning Team na binubuo ng mga mag-aaral, magulang, kawani, at mga kasaping mamamayan.
- ❑ Vision 2020 Forums na susuporta sa mataas na pagsali ng mga mamamayan.
- ❑ Cluster LCAP Workshops. Makipagtulungan sa mga cluster upang tumulong na malinang ang plano.
- ❑ Panahong Pagbigay Komento ng Publiko. Kapag ang plano ay nabanghay, ipahayag ito para sa kuro-kuro ng mamamayan.

Vision 2020 Paghahanay sa Uunahin ng Estado

- Mga Gagawin: Ihanay ang 8 Uunahin ng Estado at 12 mga Pananda sa Vision 2020
 - Mga tuntunin:
 - Itugma ang mga uunahin sa 12 pananda
 - Idikit ang mga uunahing tarheta sa katugmang poster

- Buong Lupon: Buod

Kasalukuyang Katotohanan at Nais Patutunguhan



□ Mga Gagawin:

- Ayusin ang uunahin sa pangangailangan batay sa:
 - *Ano ang gumagana? (gumamit ng dilaw na poster)*
 - *Ano pa ang kailangan? (gumamit ng bughaw na poster)*

□ Mag-ulat:

- Itakda ang Pagbibigay Kuro-kuro ng Lupon

Paalaala: Taon ng Paglilipat Mga Katanungan?

Ang pagbibigay ng kuro-kuro ay tinatanggap sa panulat o sa elektronik hanggang Marso 31, 2014.

Ang LCFF websayt ng distrito sa mga Malimit na mga Katanungan:

www.sandi.net/lcff

Emayl: lcff@sandi.net